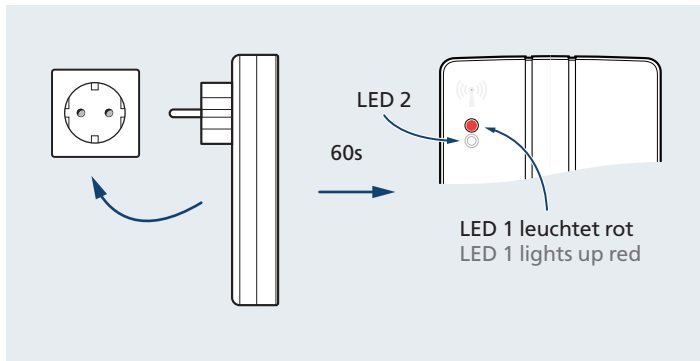
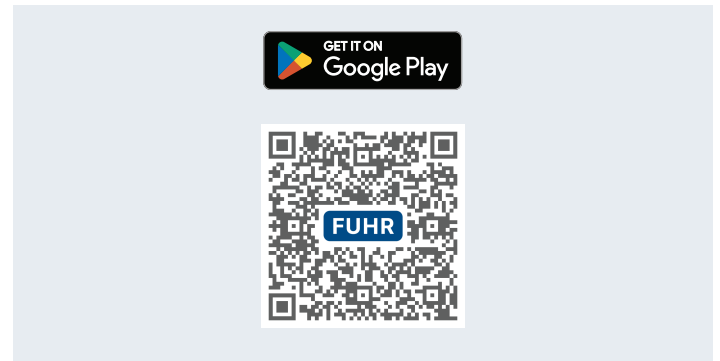


SmartConnect in Betrieb nehmen Setting up SmartConnect



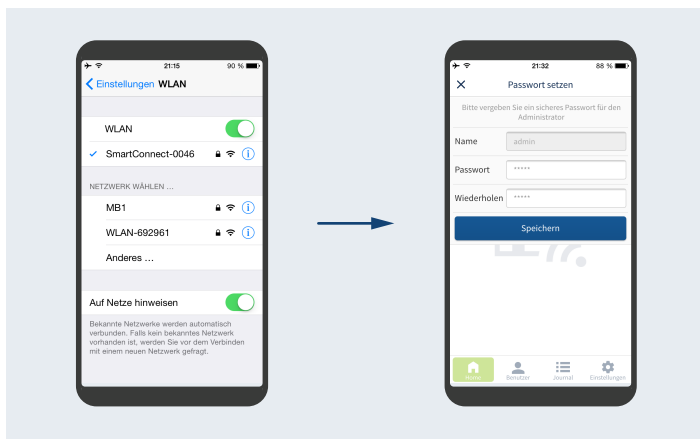
SmartConnect easy in Steckdose stecken
Plug in SmartConnect easy

App installieren Install the App



SmartConnect App herunterladen und installieren
Download and install the SmartConnect App

Smartphone Einstellungen vornehmen Setting up your smartphone

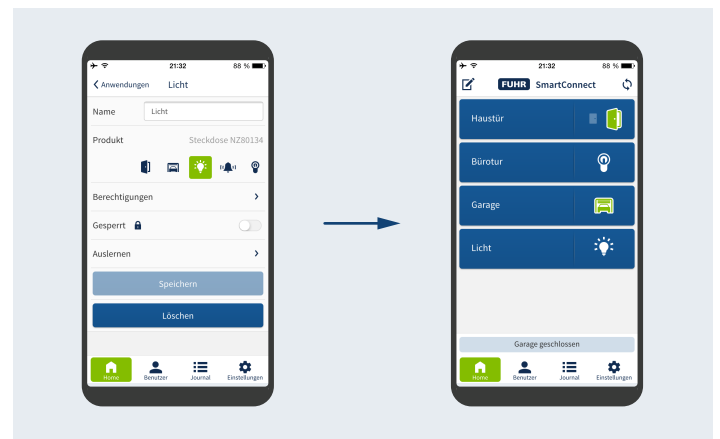


Smartphone mit WLAN-Netzwerk des SmartConnect verbinden.
Connect Smartphone to Wi-Fi of SmartConnect.

Netzwerkconfiguration:
siehe nächste Seite
Network configuration:
see next page

SmartConnect App öffnen und Passwörter für Administrator und WLAN-Netzwerk vergeben. Abschließend erneut WLAN verbinden und einloggen.
Open SmartConnect App and set passwords for administrator and Wi-Fi.
Finally reconnect Wi-Fi and log in.

Anwendung anlegen Create an Application



Admin-Modus aktivieren:
Einstellungen ▶ Administration
Activate Admin-Mode:
Settings ▶ Administration

Anwendung anlegen:
Home ⊕
Create an application:
Home ⊕

Fertig: Mit Klick auf Button die Anwendung bedienen
Done: Press a button to operate the application

Anwendung bearbeiten:
Home ✎
Edit an application:
Home ✎

⚠ Notieren Sie hier die Passwörter / Note your passwords here

Benutzername / Username:

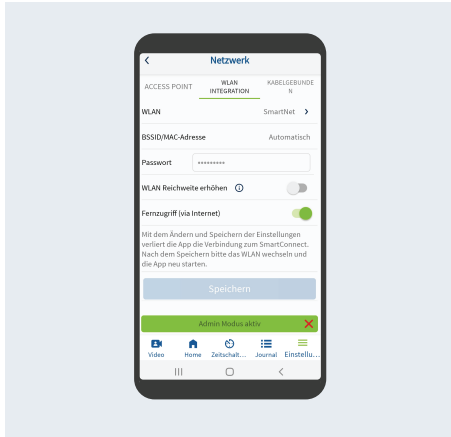
Administrator:

WLAN / Wi-Fi:

Bedienungsanleitung und Informationen unter docs.smartwireless.de
Manual and further information on docs.smartwireless.de

Netzwerkconfiguration

Network configuration



WLAN-Integration (empfohlen)

Einbindung in bestehendes WLAN-Netzwerk, optional mit Internet-Zugriff

LED 2 leuchtet grün bzw. orange

Wi-Fi Integration mode (recommended)

Integration into existing Wi-Fi network, allows optional Internet access

LED 2 shines green resp. orange



WLAN-Einstellungen:

Einstellungen ▶ Netzwerkkonfiguration

Wi-Fi settings:

Settings ▶ Network configuration

Fernzugriff aktivieren (als Administrator):

Einstellungen ▶ Netzwerkeinstellungen

Activate Remote-Control:

Settings ▶ Network configuration

Push-Mitteilungen aktivieren:

in den Benutzer-Einstellungen

Activate Push-Messages:

go to User-Setting

AccessPoint-Modus: Direkte WLAN Verbindung zum SmartConnect, LED 2 leuchtet blau (Auslieferungszustand)

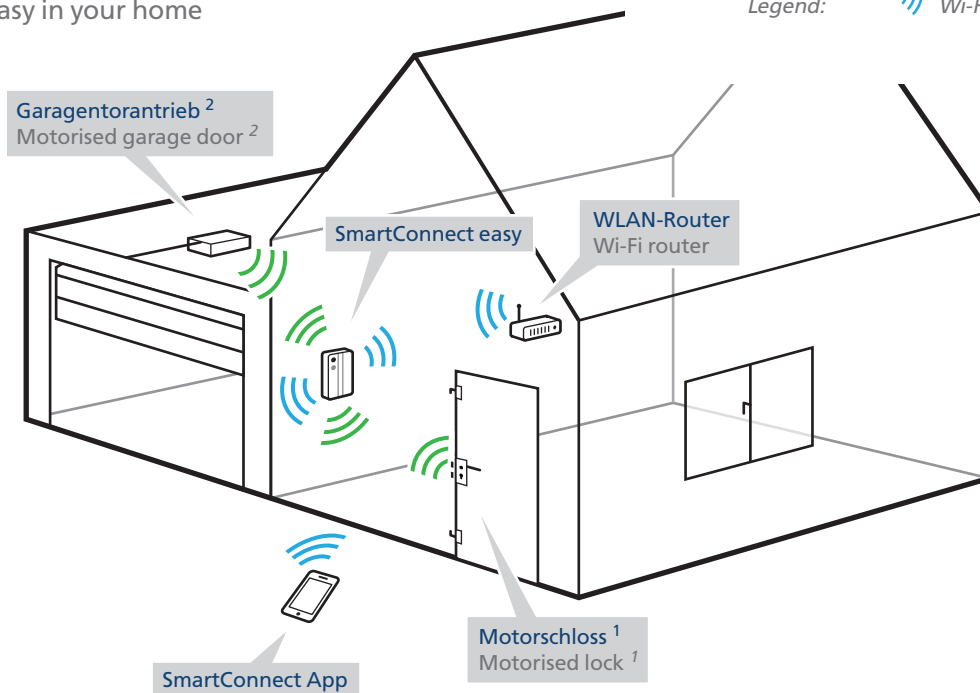
AccessPoint Mode: Direct connection to SmartConnect via Wi-Fi, LED 2 shines blue (factory default)



SmartConnect easy in Ihrem Haus

SmartConnect easy in your home

Erläuterung: WLAN 868 MHz Funk
Legend: Wi-Fi 868 MHz radio



¹ Motorschloss + Funkmodul z.B. FUHR NBFP506R
Motorised lock + radio receiver e.g. FUHR NBFP506R

² Garagentorantrieb + Funkempfänger z.B. FUHR NZ80088
Motorised garage door + radio receiver e.g. FUHR NZ80088



Sorgen Sie für eine sehr gute Netzwerkverbindung zum SmartConnect
Make sure to have a high quality network connection to the SmartConnect